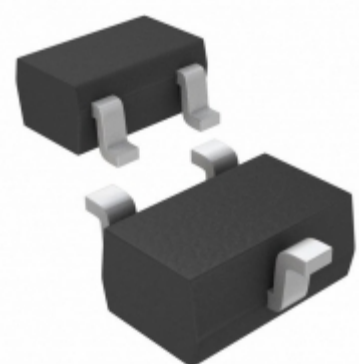


## MAX6327XR29+T



Obrázky jsou pouze orientační.  
Podrobné informace o produktu naleznete v části Technické údaje produktu.

Koupit MAX6327XR29+T s důvěrou od Component-World.HK, 1 rok záruka



**Part Number:** [MAX6327XR29+T](#)

**Výrobce:** [Maxim Integrated](#)

**Popis:** IC MPU/RESET CIRC 2.93V SC70-3

**Datový list:** [MAX6326-28,46-48](#)

[Part Numbering System](#)

**RoHS Status:** Bez olova / V souladu RoHS

**Ship From:** Hong Kong

**Shipment Way:** DHL/Fedex/TNT/UPS/EMS

[Request For Quotation](#)

### PARAMETR PRODUKTU

<b>Part Number</b>	MAX6327XR29+T	<b>Výrobce</b>	<a href="#">Maxim Integrated</a>
<b>Popis</b>	IC MPU/RESET CIRC 2.93V SC70-3	<b>Stav volného vedení / RoHS</b>	Bez olova / V souladu RoHS
<b>Dostupné množství</b>	47138 pcs	<b>Datový list</b>	<a href="#">MAX6326-28,46-48</a> <a href="#">Part Numbering System</a>
<b>Kategorie</b>	<a href="#">Integrované obvody (IC)</a>	<b>Napětí - Práh</b>	2.93V
<b>Typ</b>	Simple Reset/Power-On Reset	<b>Dodavatel zařízení Package</b>	SC-70-3
<b>Série</b>	-	<b>resetování Prodeleva</b>	100 ms Minimum
<b>resetovat</b>	Active High	<b>Obal</b>	Tape & Reel (TR)
<b>Paket / krabice</b>	SC-70, SOT-323	<b>Výstup</b>	Push-Pull, Totem Pole
<b>Ostatní jména</b>	MAX6327XR29+T-ND MAX6327XR29+TTR MAX6327XR29T	<b>Provozní teplota</b>	-40°C ~ 85°C (TA)
<b>Počet napětí Sledované</b>	1	<b>Typ montáže</b>	Surface Mount
<b>Úroveň citlivosti na vlhkost (MSL)</b>	1 (Unlimited)	<b>Výrobní standardní doba výroby</b>	6 Weeks
<b>Stav volného vedení / RoHS</b>	Lead free / RoHS Compliant	<b>Detailní popis</b>	Supervisor Push-Pull, Totem Pole 1 Channel SC-70-3
<b>Číslo základní části</b>	MAX6327		

Component-World.com je spolehlivý distributor elektronických součástek. Specializujeme se na všechny elektronické komponenty řady Maxim Integrated. Máme 47138 kusy Maxim Integrated MAX6327XR29+T na skladě dostupných. Vyžádejte si citát z distributora součástí elektroniky na Component-World.com, náš prodejní tým vás bude kontaktovat do 24 hodin.

RFQ Email: [info@Components-World.com](mailto:info@Components-World.com)

### SOUVISEJÍCÍ PRODUKTY

	<b>Část#:</b> <a href="#">MAX6328UR27+T</a> <b>Popis:</b> IC MPU/RESET CIRC 2.70V SOT23-3	<b>Výrobci:</b> <a href="#">Maxim Integrated</a>	<a href="#">Dotaz</a>
	<b>Část#:</b> <a href="#">MAX6327XR31+T</a> <b>Popis:</b> IC MPU/RESET CIRC 3.08V SC70-3	<b>Výrobci:</b> <a href="#">Maxim Integrated</a>	<a href="#">Dotaz</a>
	<b>Část#:</b> <a href="#">MAX6327XR25-T</a> <b>Popis:</b> IC MPU/RESET CIRC 2.50V SC70-3	<b>Výrobci:</b> <a href="#">Maxim Integrated</a>	<a href="#">Dotaz</a>
	<b>Část#:</b> <a href="#">MAX6327XR22-T</a> <b>Popis:</b> IC MPU/RESET CIRC 2.20V SC70-3	<b>Výrobci:</b> <a href="#">Maxim Integrated</a>	<a href="#">Dotaz</a>
	<b>Část#:</b> <a href="#">MAX6327XR24-T</a> <b>Popis:</b> IC MPU/RESET CIRC 2.40V SC70-3	<b>Výrobci:</b> <a href="#">Maxim Integrated</a>	<a href="#">Dotaz</a>
	<b>Část#:</b> <a href="#">MAX6328UR25+T</a> <b>Popis:</b> IC MPU/RESET CIRC 2.50V SOT23-3	<b>Výrobci:</b> <a href="#">Maxim Integrated</a>	<a href="#">Dotaz</a>
	<b>Část#:</b> <a href="#">MAX6327XR23-T</a> <b>Popis:</b> IC MPU/RESET CIRC 2.32V SC70-3	<b>Výrobci:</b> <a href="#">Maxim Integrated</a>	<a href="#">Dotaz</a>
	<b>Část#:</b> <a href="#">MAX6327XR26+T</a> <b>Popis:</b> IC MPU/RESET CIRC 2.63V SC70-3	<b>Výrobci:</b> <a href="#">Maxim Integrated</a>	<a href="#">Dotaz</a>
	<b>Část#:</b> <a href="#">MAX6327XR28-T</a> <b>Popis:</b> IC MPU/RESET CIRC 2.80V SC70-3	<b>Výrobci:</b> <a href="#">Maxim Integrated</a>	<a href="#">Dotaz</a>
	<b>Část#:</b> <a href="#">MAX6327XR23+T</a> <b>Popis:</b> IC MPU/RESET CIRC 2.32V SC70-3	<b>Výrobci:</b> <a href="#">Maxim Integrated</a>	<a href="#">Dotaz</a>
	<b>Část#:</b> <a href="#">MAX6328UR26+T</a> <b>Popis:</b> IC MPU/RESET CIRC 2.63V SOT23-3	<b>Výrobci:</b> <a href="#">Maxim Integrated</a>	<a href="#">Dotaz</a>
	<b>Část#:</b> <a href="#">MAX6327XR27-T</a> <b>Popis:</b> IC MPU/RESET CIRC 2.70V SC70-3	<b>Výrobci:</b> <a href="#">Maxim Integrated</a>	<a href="#">Dotaz</a>
	<b>Část#:</b> <a href="#">MAX6327XR31-T</a> <b>Popis:</b> IC MPU/RESET CIRC 3.08V SC70-3	<b>Výrobci:</b> <a href="#">Maxim Integrated</a>	<a href="#">Dotaz</a>
	<b>Část#:</b> <a href="#">MAX6327XR27+T</a> <b>Popis:</b> IC MPU/RESET CIRC 2.70V SC70-3	<b>Výrobci:</b> <a href="#">Maxim Integrated</a>	<a href="#">Dotaz</a>
	<b>Část#:</b> <a href="#">MAX6327XR30-T</a> <b>Popis:</b> IC MPU/RESET CIRC 3.00V SC70-3	<b>Výrobci:</b> <a href="#">Maxim Integrated</a>	<a href="#">Dotaz</a>
	<b>Část#:</b> <a href="#">MAX6327XR29-T</a> <b>Popis:</b> IC MPU/RESET CIRC 2.93V SC70-3	<b>Výrobci:</b> <a href="#">Maxim Integrated</a>	<a href="#">Dotaz</a>
	<b>Část#:</b> <a href="#">MAX6328UR23+T</a> <b>Popis:</b> IC MPU/RESET CIRC 2.32V SOT23-3	<b>Výrobci:</b> <a href="#">Maxim Integrated</a>	<a href="#">Dotaz</a>
	<b>Část#:</b> <a href="#">MAX6328UR23+TG65</a> <b>Popis:</b> 3-PIN, ULTRA-LOW-POWER SC70/SOT	<b>Výrobci:</b> <a href="#">Maxim Integrated</a>	<a href="#">Dotaz</a>
	<b>Část#:</b> <a href="#">MAX6327XR26-T</a> <b>Popis:</b> IC MPU/RESET CIRC 2.63V SC70-3	<b>Výrobci:</b> <a href="#">Maxim Integrated</a>	<a href="#">Dotaz</a>
	<b>Část#:</b> <a href="#">MAX6328UR22+T</a> <b>Popis:</b> IC MPU/RESET CIRC 2.20V SOT23-3	<b>Výrobci:</b> <a href="#">Maxim Integrated</a>	<a href="#">Dotaz</a>

### Související klíčová slova pro MAX6327XR29+T

Maxim Integrated MAX6327XR29+T.	MAX6327XR29+T distributor	MAX6327XR29+T dodavatel	MAX6327XR29+T Cena
MAX6327XR29+T Stáhnout datasheet.	MAX6327XR29+T Datasheet.	MAX6327XR29+T Stock.	koupit MAX6327XR29+T.
Maxim Integrated MAX6327XR29+T.			